

# Lẽ Sống Đời Con

Kim Ân



1. Chúa chính là lẽ sống đời con mãi mãi, là cùng đích cho con trên
2. Chúa chính là lẽ sống đời con mãi mãi và tình Chúa yêu thương vô
3. Chúa chính là thành lũy chở che luôn mãi, là đèn sáng soi trong đêm



đời; dẫu nguy nan con vẫn trung thành đi tới. Xin dâng  
bờ đến quên mình và chết trên Thập tự giá. Suốt cuộc  
dài giữa cuộc đời đầy những mây mờ giăng lối. Con kêu



Ngài cuộc sống với những ưu phiền, để luôn trung kiên vững  
đời, Ngài đã sống với tấm lòng ủi an cho bao tâm  
cầu Ngài hãy ghé mắt thương tình, để con đi trong an



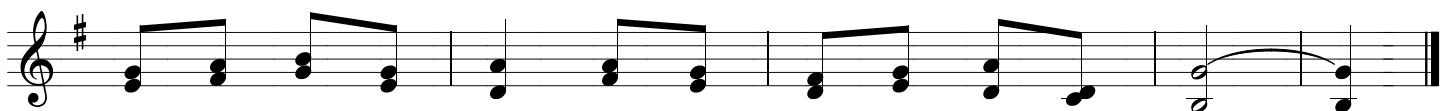
bên, lòng trông cậy nơi Chúa.  
hồn, vì Chúa là tình yêu. **ĐK.** Vì lạ Chúa, Ngài là  
bình, nguồn hy vọng ở Chúa.



Đấng con luôn tôn thờ và là Đấng yêu thương không bờ không



bến. Ngài đã đến để làm chứng nhân cho tình yêu Chúa mãi



là hạnh phúc đời con; Chúa mãi là lẽ sống đời con.