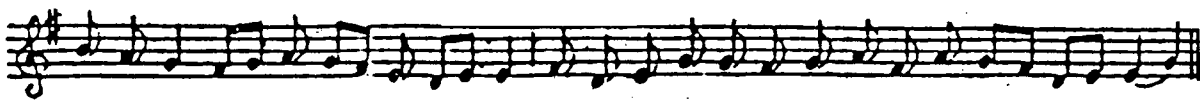


# AVE MARIA

T.L. DA VITTORIA



A - ve Ma - ri - a, gra - ti - a plé - na, Dó - mi - nus té - cum, be - ne -



di - cta - tu in mu - li - é - ri - bus, et be - ne - di - ctus frúctus ventris tú - i, Jé - sus.

Sán - cta Ma - ri - a, Má - ter Dé - i, Sán - cta Ma - ri - a

Sán - cta Ma - ri - a, Má - ter Dé - i, Sán - cta Ma - ri - a

Má - ter Dé - i Ó - ra pro - nó - bis, o - ra pro no - bis

Má - ter Dé - i Ó - ra pro - nó - bis, o - ra pro no - bis

Pec - ca - to - ri - bus nunc et in hó - ra mór - tis nó - tis

Pec - ca - to - ri - bus nunc et in hó ra mór - tis  
nunc et in hó ra mór - tis

nó strae A men. A - men.

tis nó strae. A men.  
nó strae A men. A - men.