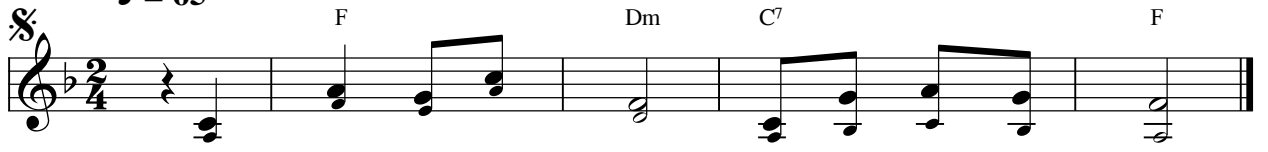


Thánh Vịnh 68

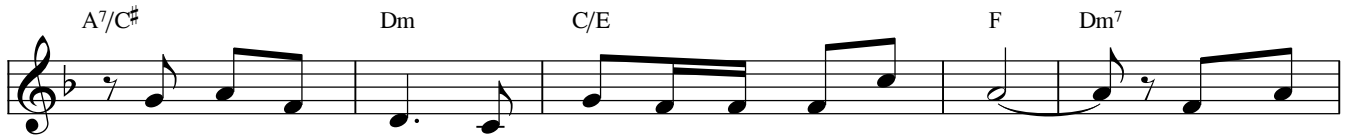
(Đáp Ca Chúa Nhật 12 Thường Niên Năm A)

Văn Duy Tùng

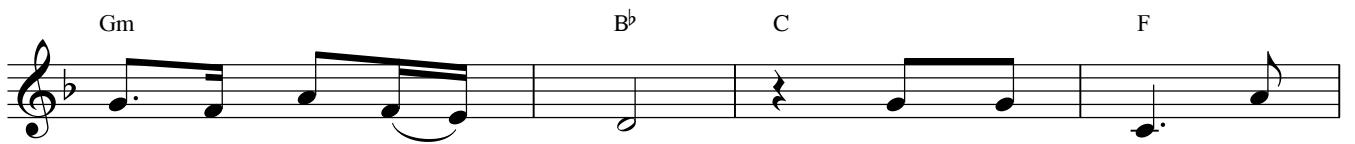
♩ = 65



Đáp: Lạy Chúa xin đáp lại, vì ơn cả nghĩa dày.



1. Âu cũng vì Ngài, mà con bị người đời thóa mạ, chịu nhục



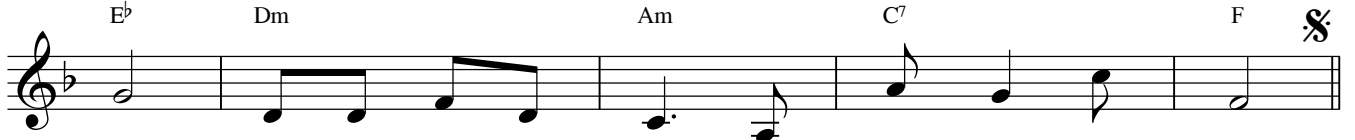
như phủ lấp mặt mày. Anh em nhà kẻ



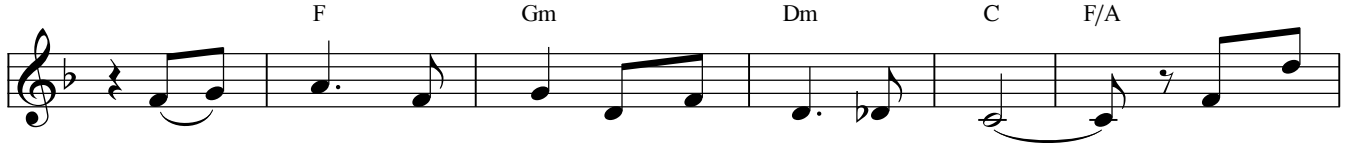
con như người đứng nước lã, hàng máu mủ xem con bằng khách lạ mà



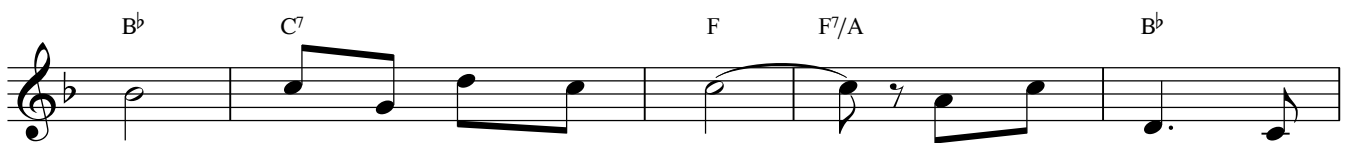
thôi. Vì nhiệt tâm lo việc nhà Chúa, mà con phải thiệt



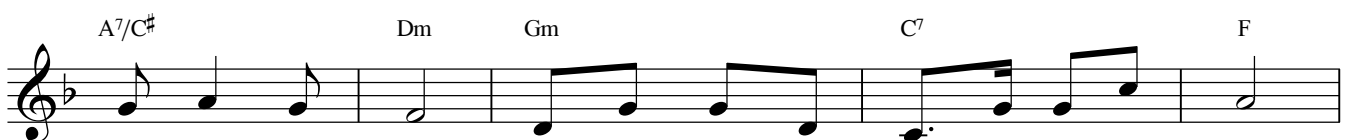
thân. Lời kẻ thóa mạ Ngài, này chính con hứng chịu.



2. Lạy Chúa, phần con xin dâng Ngài lời nguyện, lạy Chúa



Trời, đây giờ phút tri ân. Xin đáp lại vì



ơn cả nghĩa dày, vì Chúa vẫn trung thành ban ơn cứu độ.

C F A7/C# Dm7 Gm

Lạy Chúa, xin lấy lòng nhân hậu mà đáp lại lời

C Bb Am C7 F

con: xin mở lượng hải hà, mà đoái thương nhìn đến.

A7/C# Dm F C Bb

3. Những ai nghèo hèn, xem đây mà vui lên, người tìm Thiên

Am F7 Bb Dm7/F Gm

Chúa, hãy nức lòng phấn khởi. Ca tụng Chúa đi

F C Am Gm C7 F

hỡi trời cao đất thấp, hỡi biển sâu cùng hải vật muôn vàn.

ALLELUIA:

♩ = 90

C Em Am G F

Al - le - lu - ia! Al - le - lu - ia! Al - le - lu -

C 1. D7 G 2. G F G7 C Fine

ia! Al - le - lu - ia! Al - le - lu - ia! ia! Al - le - lu - ia!

C Am C Em

Lạy Chúa! Lời Chúa là thần khí và là sự

Am C7 F G7 C D.S al Fine

sống. Chúa có những lời đem lại sự sống đời đời.