

# Thánh Vịnh 79

9 và 12.13-14.15-16.19-20 (Đ.Is 5,7a) CN 27 TN A

♩ = 70

Văn Duy Tùng



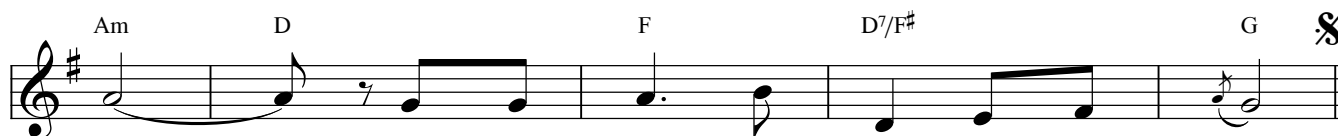
Đáp: Vườn nho của Chúa là nhà Ít - ra - en.



1. Góc nho này, Chúa bứng từ Ai - cập, đuổi chư



dân, lấy chỗ mà trồng, nhánh vườn dài tới phía đại



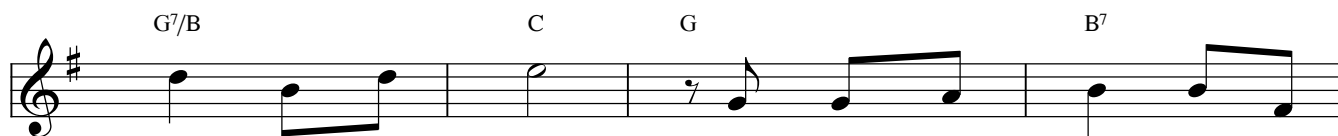
dương, chồi mọc xa đến tận miền Sông Cả.



2. Lạy Chúa Tể cần khôn xin trở lại từ cõi



trời, xin ngó xuống mà xem, xin Ngài thăm



non vườn nho cũ, bảo vệ tay hữu Chúa đã



trông và chồi non được Ngài ban sức mạnh.



3. Chúng con nguyện chẳng xa Chúa nữa đâu, cúi xin

Em D7 G E7/G# Am

Ngài ban cho được sống, để chúng con xưng tụng danh

Em G E7/G# Am

Ngài. Lạy Chúa là Chúa Tể càn khôn,

D7 G Bm

xin phục hồi chúng con, xin tỏa ánh tôn

B7 Em Am D7 G

nhân rạng ngợi để chúng con được ơn cứu độ.

**ALLELUIA:**

♩ = 90

C Em Am G F

Al - le - lu - ia! Al - le - lu - ia! Al - le - lu -

C 1. D7 G 2. G F G7 C Fine

ia! Al - le - lu - ia! Al - le - lu - ia! ia! Al - le - lu - ia!

C Em Am7 G

Chúa nói: Chính Thầy đã chọn anh em từ giữa thế gian,

**D.S al Fine**

C E7/B Am C Dm G7 C

để anh em ra đi, sinh nhiều hoa trái, và hoa trái anh em tồn tại.