

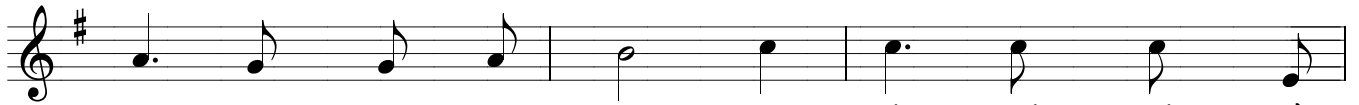
# Ai Là Anh Em?

CN 15 TN C (Lc 10; 25 - 37)

Thiên Duyên



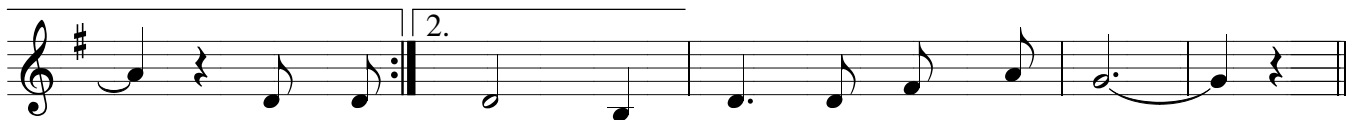
1. Trên con đường về Giê - ri - cô, một người lữ  
(Ai đây) là người anh em ông, là thầy Lê -  
2. Bao nhiêu người ở chung quanh con: người già bơ  
(Cho tim) hồng trào dâng yêu thương, để cùng san



khách gặp phải nạn cướp. Chúng lấy mất hết đồ  
vi hoặc thầy tư tế? Dầu thấy rất đỗi tội  
vợ, người nghèo cơ nhờ! Thiếu thốn, đói rách từng  
chia khổ sâu vui sướng. Lấp lánh ánh mắt nụ



đạc, sắp mất cả mạng, nằm đau thương bên đường vắng.  
nghiệp, muốn tránh lụy ..  
giờ, sống kiếp bụi bờ, mà con đang tâm làm ngơ!  
cười mãi mãi rạng ..



(Ai đây...)

.. phiền đành lòng bỏ mặc bước đi.  
(Cho tim)

.. ngồi, tình người nở hoa thắm tươi.



ĐK: Vậy ai là anh em tôi? Và ai là chị em tôi? là



người Sa - ma - ri nhân hậu, là người cứu giúp kẻ cô thân.



Nguyện xin cho con tấm lòng, như người Sa - ma - ri -



ấy, để con biết sống yêu thương, theo lời Chúa dạy ngày xưa.